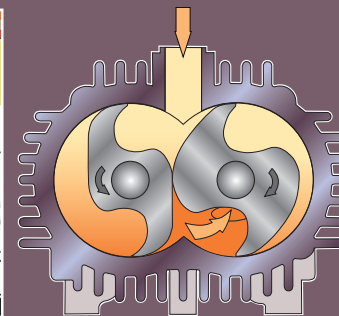
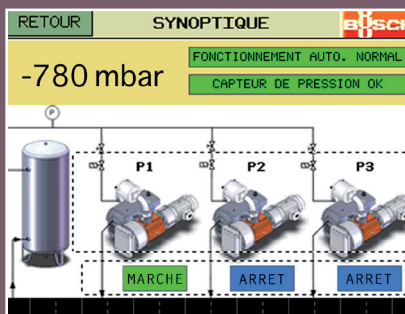
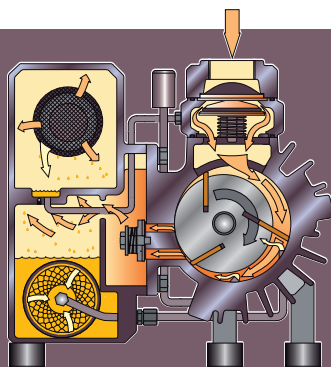
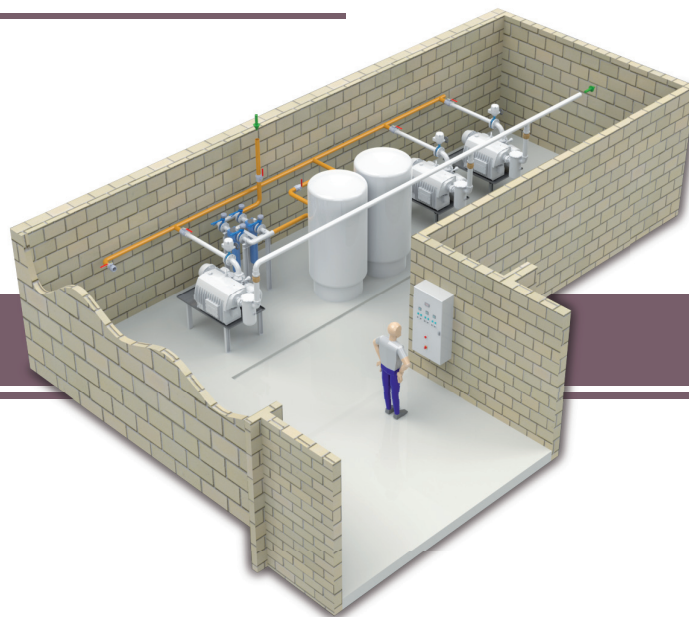


Centrale de vide médical



Une réponse à vos besoins spécifiques

Pour répondre à vos problèmes d'encombrements et / ou vos besoins en forte capacité de vide, notre bureau d'études Busch France vous accompagnera pour définir, concevoir et fournir une solution adaptée à vos besoins.

Choix des technologies

Notre bureau d'études saura vous conseiller sur le choix de la technologie la mieux adaptée en tenant compte de vos critères et de vos préférences :

- Solution traditionnelle à palettes lubrifiées
- Solution innovante utilisant les pompes Mink à technologie sèche, avec possibilité de réguler par variation de vitesse afin d'optimiser les économies d'énergie.

Facilité d'utilisation

Le fonctionnement des centrales est complètement automatique, géré par un contrôleur de commande intégré.

Les paramètres de fonctionnement sont visibles en permanence sur l'interface de supervision couleur installée en façade de l'armoire. Au travers du synoptique, l'utilisateur peut notamment visualiser l'état de chaque pompe et le niveau de vide dans le réseau.

Certification et norme

La société Busch France est certifiée ISO 13485-2003 (dispositifs médicaux). Toutes nos centrales de vide médical portent le marquage médical CE 0499. La conception et le fonctionnement de ces centrales s'inscrivent dans le respect de la norme EN 7396-1.

